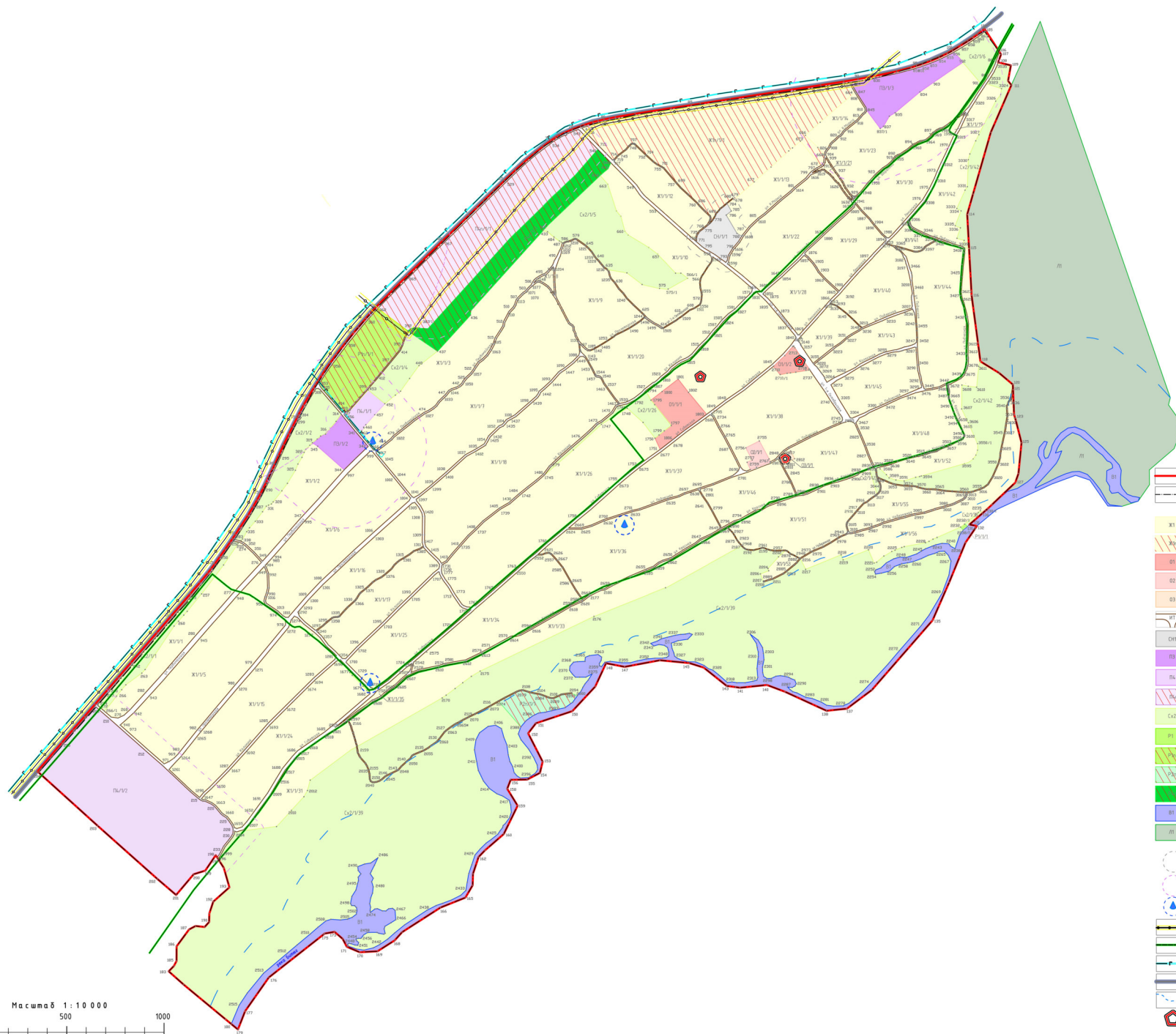


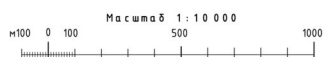
# Фрагмент 1 Схемы градостроительного зонирования территории Коршевского сельского поселения

## Схема градостроительного зонирования территории населенного пункта - село Коршево

Приложение №3  
к решению Совета народных депутатов  
Коршевского сельского поселения  
Бобровского муниципального района  
Воронежской области от 27.08.2012 № 25/11  
(в редакции решений Совета народных депутатов  
Коршевского сельского поселения  
Бобровского муниципального района  
Воронежской области от 17.08.2018 г. № 31)



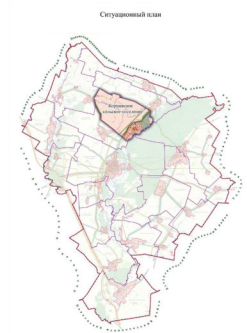
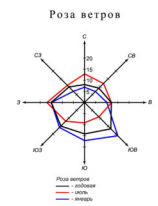
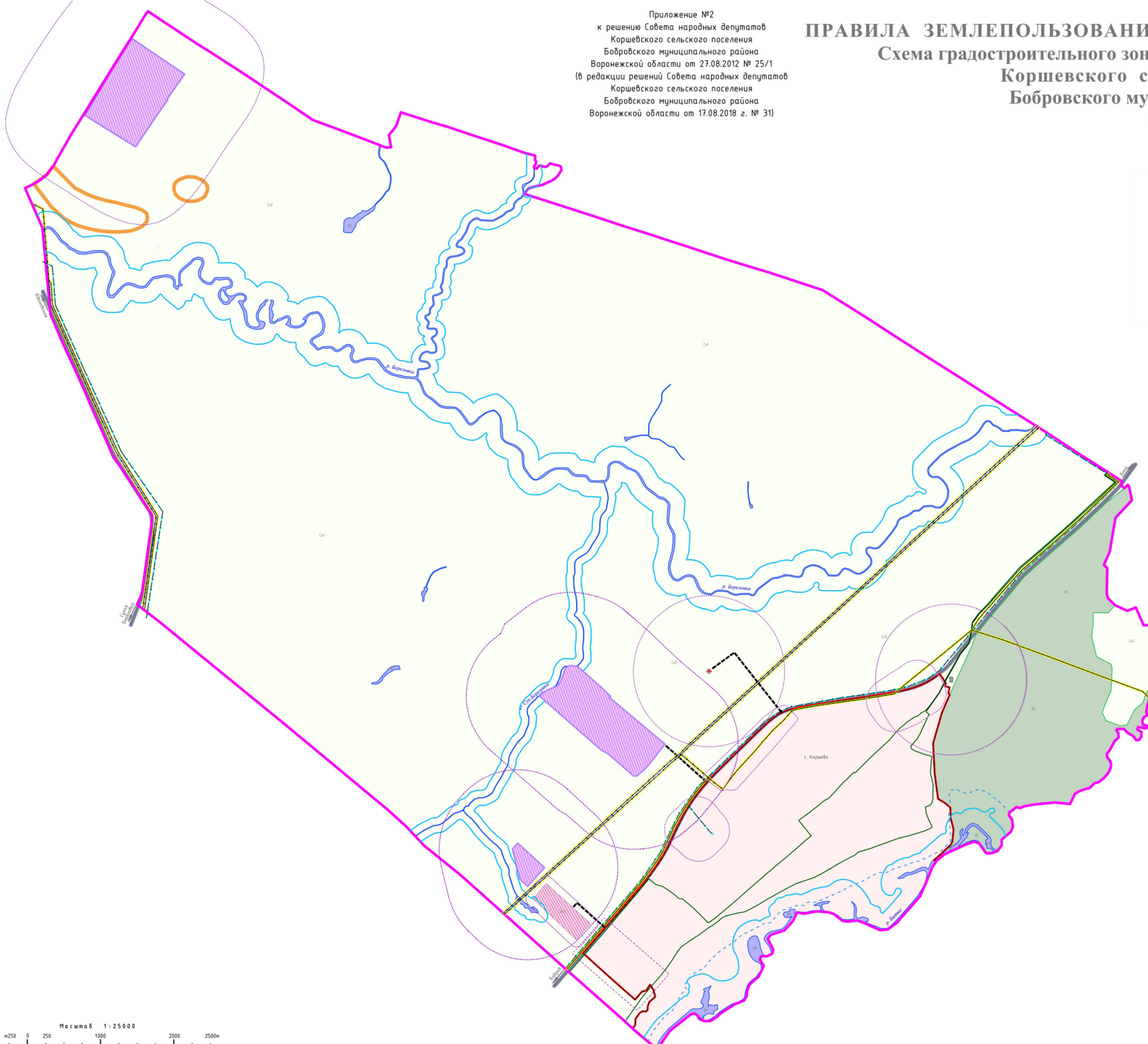
- УСЛОВНЫЕ ОБОЗНАЧЕНИЯ:**
- проектируемая граница населенного пункта
  - существующая граница населенного пункта
  - Территориальные зоны:**
  - X1 - зона застройки индивидуальными жилыми домами
  - X2 - зона планируемой застройки индивидуальными жилыми домами
  - O1 - зона многофункционального общественно-делового центра
  - O2 - зона размещения объектов здравоохранения и социального обеспечения
  - O3 - зона размещения культовых объектов
  - U1 - зона улиц и дорог
  - SN1 - зона размещения объектов специального назначения (кладбища)
  - P1 - зона размещения объектов промышленной и сельскохозяйственных предприятий III класса санитарной классификации
  - P2 - зона размещения объектов промышленной и сельскохозяйственных предприятий IV класса санитарной классификации
  - P3 - зона планируемого размещения объектов промышленной и сельскохозяйственных предприятий IV класса санитарной классификации
  - SK2 - зона сельскохозяйственного использования
  - R1 - зона размещения общественных рекреационных территорий
  - R2 - зона планируемого размещения общественных рекреационных территорий
  - R3 - зона планируемых общественных пляжей
  - Z1 - зона планируемого размещения защитных зеленых насаждений
  - B1 - зона водных объектов (пруды)
  - L1 - зона земель лесного фонда
  - Зоны с особыми условиями:**
  - санитарно-защитная зона объектов специального назначения (СН1)
  - санитарно-защитная зона объектов промышленных и сельскохозяйственных предприятий
  - санитарно-защитная зона объектов водоснабжения
  - охранная зона объектов электроэнергетики
  - охранная зона объектов связи
  - охранная зона газопроводов
  - автодороги общего пользования регионального значения
  - зона затопления паводком 1% обеспеченности
  - объекты историко-культурного наследия



Приложение №2  
к решению Совета народных депутатов  
Коршевского сельского поселения  
Бобровского муниципального района  
Воронежской области от 27.08.2012 № 25/1  
(в редакции решений Совета народных депутатов  
Коршевского сельского поселения  
Бобровского муниципального района  
Воронежской области от 17.08.2018 г. № 31)

# ПРАВИЛА ЗЕМЛЕПОЛЬЗОВАНИЯ И ЗАСТРОЙКИ

## Схема градостроительного зонирования территории Коршевского сельского поселения Бобровского муниципального района Воронежской области



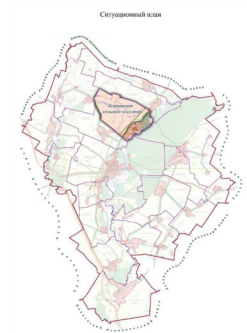
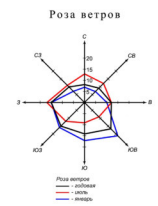
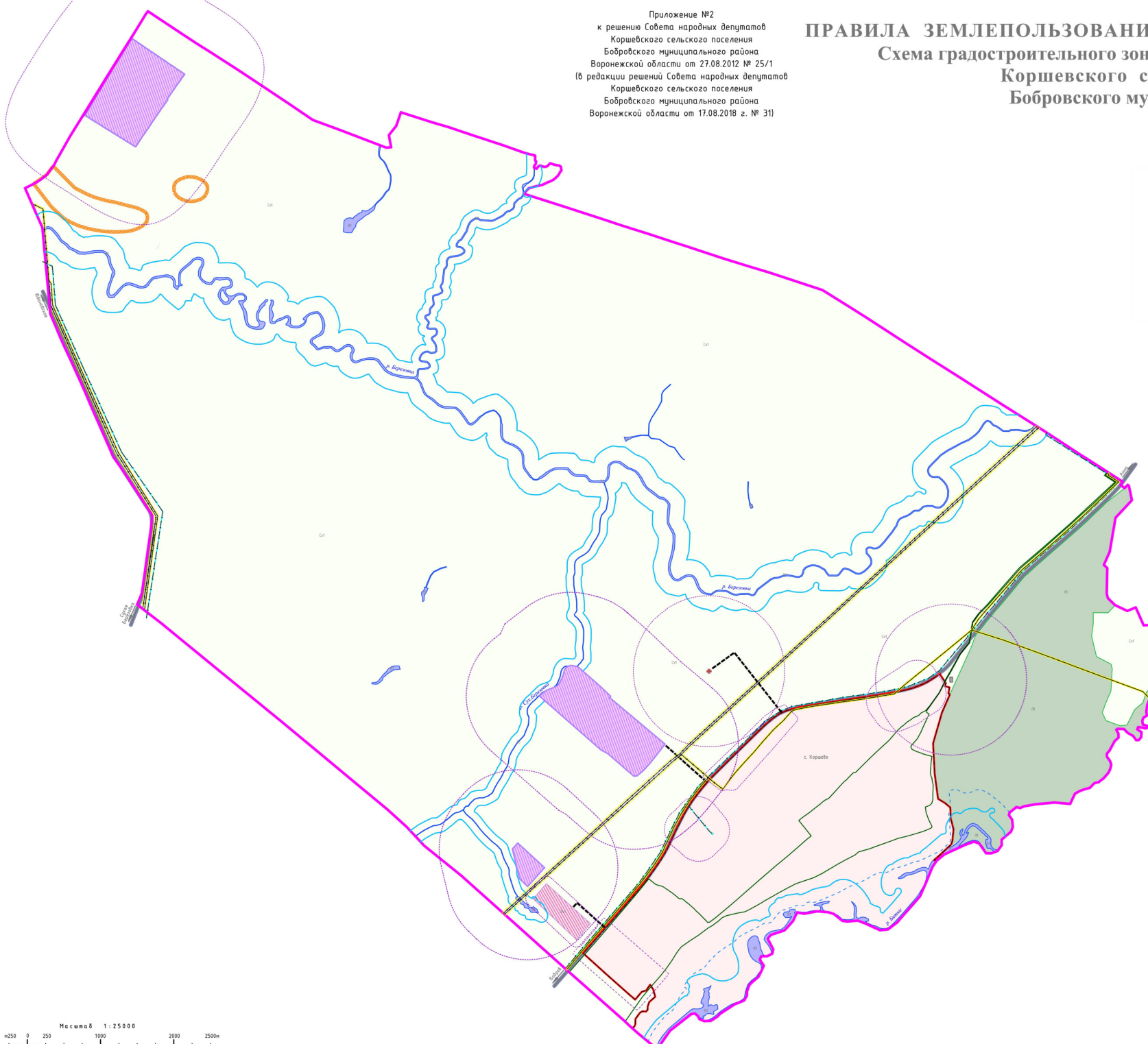
- УГЛОВЫЕ ОБОЗНАЧЕНИЯ**
- граница сельского поселения
  - проектируемая граница населенного пункта
  - существующая граница населенного пункта
  - территория населенного пункта
- Территориальные зоны:**
- Sx1 - территория сельскохозяйственных угодий в границах земель сельскохозяйственного назначения
  - L1 - зона планируемого размещения объектов отдыха и туризма
  - B1 - зона боковых объектов общего пользования (водокоп и зонтичных водоемов)
  - P4 - зона размещения объектов промышленных и сельскохозяйственных предприятий IV класса санитарной классификации
  - P3 - зона планируемого размещения объектов промышленных и сельскохозяйственных предприятий III класса санитарной классификации
  - P04 - зона планируемого размещения объектов промышленных и сельскохозяйственных предприятий IV класса санитарной классификации
- Зоны с особыми условиями:**
- санитарно-защитная зона объектов промышленных и сельскохозяйственных предприятий
  - охранная зона объектов электроэнергетики
  - охранная зона объектов связи
  - охранная зона газопроводов
  - памятники археологии
  - автомобильные барьеры регионального значения
  - проектируемые автомобильные барьеры местного значения
  - зона заполнения паводком 1% обеспеченности
  - водоохранная зона водных объектов
  - проектируемый скотопастбищный
  - контейнерная площадка для сбора и временного накопления отходов



Приложение №2  
к решению Совета народных депутатов  
Коршевского сельского поселения  
Бобровского муниципального района  
Воронежской области от 27.08.2012 № 25/1  
(в редакции решений Совета народных депутатов  
Коршевского сельского поселения  
Бобровского муниципального района  
Воронежской области от 17.08.2018 г. № 31)

# ПРАВИЛА ЗЕМЛЕПОЛЬЗОВАНИЯ И ЗАСТРОЙКИ

## Схема градостроительного зонирования территории Коршевского сельского поселения Бобровского муниципального района Воронежской области



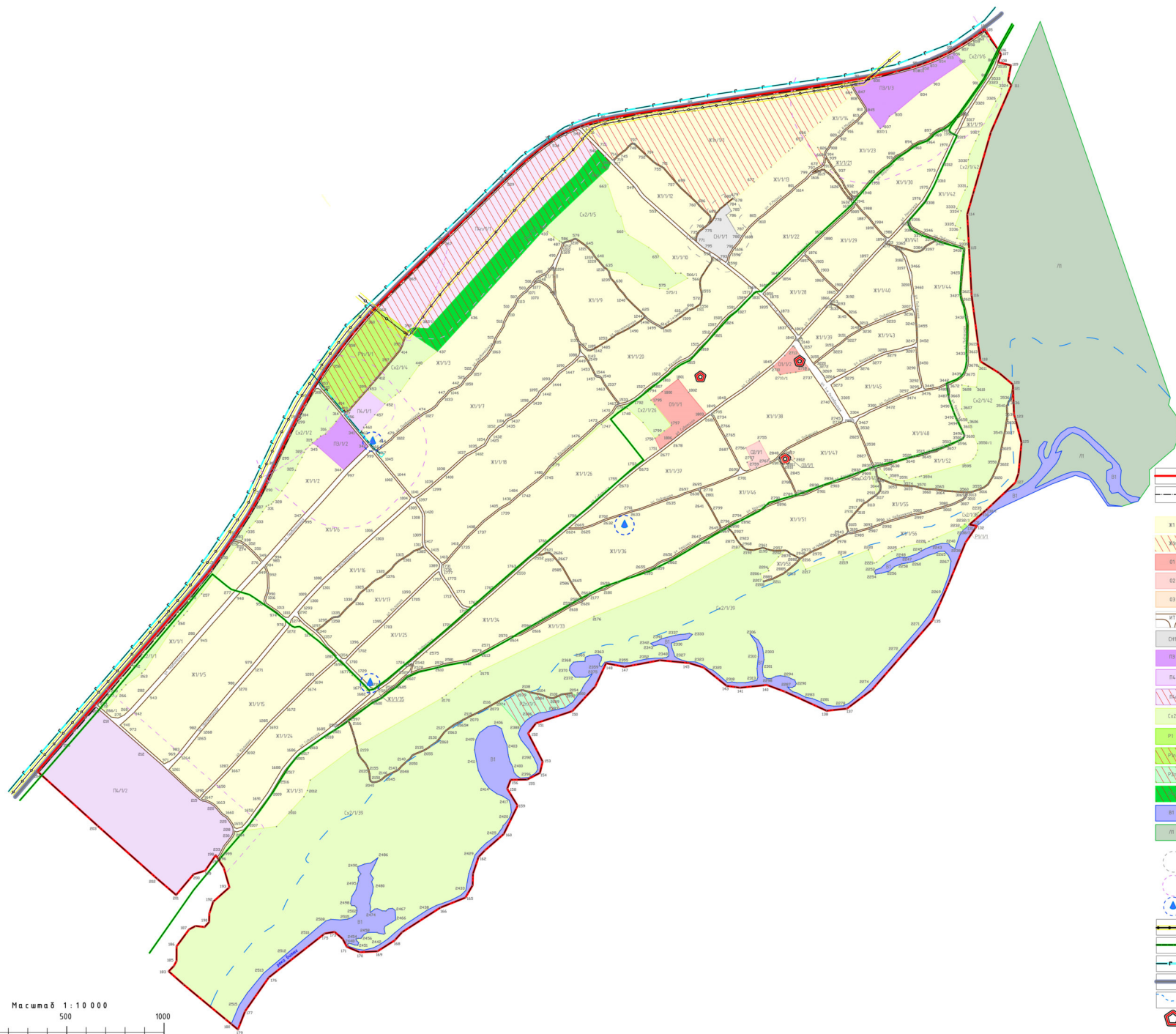
- УГЛОВЫЕ ОБОЗНАЧЕНИЯ**
- граница сельского поселения
  - проектируемая граница населенного пункта
  - существующая граница населенного пункта
  - территория населенного пункта
- Территориальные зоны:**
- Сх1 — территория сельскохозяйственных угодий в границах земель сельскохозяйственного назначения
  - Л1 — зона планируемого размещения объектов отдыха и туризма
  - В1 — зона боковых объектов общего пользования (водокоп и зонтичных водоемов)
  - П4 — зона размещения объектов промышленных и сельскохозяйственных предприятий IV класса санитарной классификации
  - П4П — зона планируемого размещения объектов промышленных и сельскохозяйственных предприятий I класса санитарной классификации
  - П4Пн — зона планируемого размещения объектов промышленных и сельскохозяйственных предприятий IV класса санитарной классификации
- Зоны с особыми условиями:**
- санитарно-защитная зона объектов промышленных и сельскохозяйственных предприятий
  - охранная зона объектов электроэнергетики
  - охранная зона объектов связи
  - охранная зона газопроводов
  - памятники археологии
  - автомобильные барьеры регионального значения
  - проектируемые автомобильные барьеры местного значения
  - зона заполнения паводком 1% обеспеченности
  - водоохранная зона водных объектов
  - проектируемый скотопастбищный
  - контейнерная площадка для сбора и временного накопления отходов



# Фрагмент 1 Схемы градостроительного зонирования территории Коршевского сельского поселения

## Схема градостроительного зонирования территории населенного пункта - село Коршево

Приложение №3  
к решению Совета народных депутатов  
Коршевского сельского поселения  
Бобровского муниципального района  
Воронежской области от 27.08.2012 № 25/11  
(в редакции решений Совета народных депутатов  
Коршевского сельского поселения  
Бобровского муниципального района  
Воронежской области от 17.08.2018 г. № 31)



- УСЛОВНЫЕ ОБОЗНАЧЕНИЯ:**
- проектируемая граница населенного пункта
  - существующая граница населенного пункта
- Территориальные зоны:**
- X1 - зона застройки индивидуальными жилыми домами
  - X2 - зона планируемой застройки индивидуальными жилыми домами
  - O1 - зона многофункционального общественно-делового центра
  - O2 - зона размещения объектов здравоохранения и социального обеспечения
  - O3 - зона размещения культовых объектов
  - U1 - зона улиц и дорог
  - SN1 - зона размещения объектов специального назначения (кладбища)
  - P1 - зона размещения объектов промышленной и сельскохозяйственных предприятий III класса санитарной классификации
  - P2 - зона размещения объектов промышленной и сельскохозяйственных предприятий IV класса санитарной классификации
  - P3 - зона планируемого размещения объектов промышленной и сельскохозяйственных предприятий IV класса санитарной классификации
  - SK2 - зона сельскохозяйственного использования
  - R1 - зона размещения общественных рекреационных территорий
  - R2 - зона планируемого размещения общественных рекреационных территорий
  - R3 - зона планируемых общественных пляжей
  - Z1 - зона планируемого размещения защитных зеленых насаждений
  - B1 - зона водных объектов (пруды)
  - L1 - зона земель лесного фонда
- Зоны с особыми условиями:**
- санитарно-защитная зона объектов специального назначения (СН)
  - санитарно-защитная зона объектов промышленных и сельскохозяйственных предприятий
  - санитарно-защитная зона объектов водоснабжения
  - охранная зона объектов электроэнергетики
  - охранная зона объектов связи
  - охранная зона газопроводов
  - автодороги общего пользования регионального значения
  - зона затопления паводком 1% обеспеченности
  - объекты историко-культурного наследия

